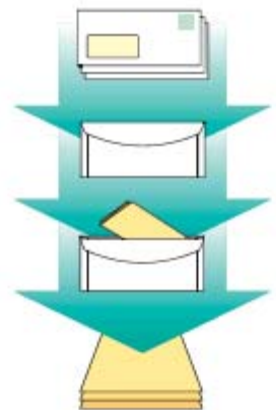


# AUTOMATISCHER BRIEFÖFFNER OL 420



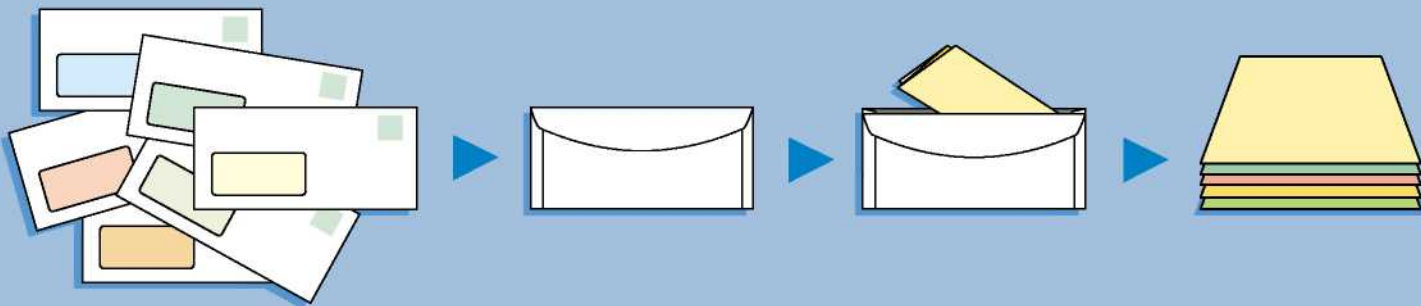
Der schnelle Weg, damit aus Ihrer Früh- keine Mittagspost wird



**HEFTER**  
SYSTEMFORM

# DER IDEALE BRIEFÖFFNER FÜR KLEINE UND MITTLERE POSTVOLUMEN

Automatisch, wirtschaftlich, schnell, zuverlässig, sauber und sicher



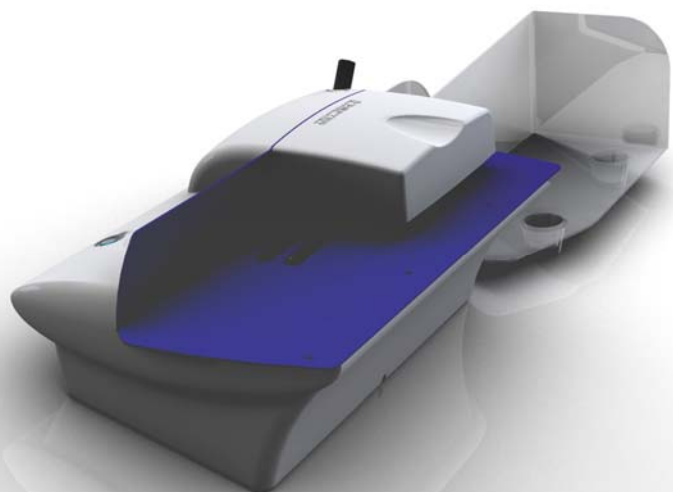
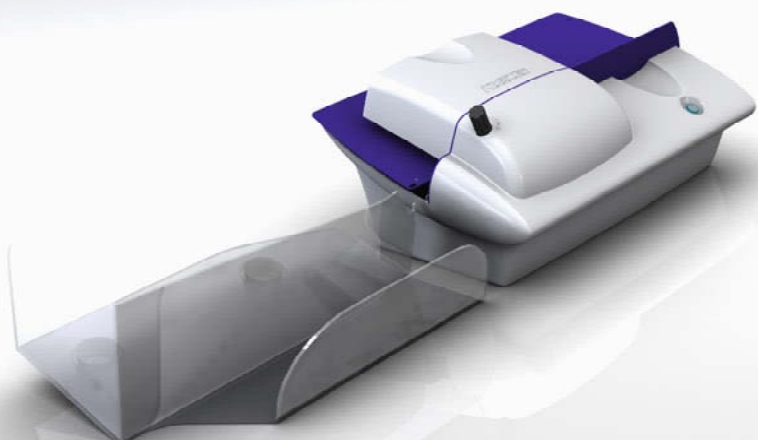
## Wieder einmal viel Posteingang?

Und die Mitarbeiter der Abteilungen warten schon ungeduldig auf die Verteilung. Wenn jetzt auch noch mit der Hand gearbeitet wird, kann aus der Früh- eine »Mittagspost« werden! Da hilft nur der leistungsstarke und schnelle automatische Brieföffner **OL 420** von **HEFTER** Systemform. Eine Lösung, die sich schon ab ca. 70 Kuverts pro Tag rechnet.

## Vorteile des Schneideverfahrens

Einige greifbare Argumente gegenüber dem Schlitzverfahren:

- Faktisch keine Limitierung der Postgutdicke (8 - 10 mm); damit keine Vorsortierung und kein manuelles Öffnen von Teilen der Post notwendig.
- Zuverlässiges Öffnen bei unterschiedlichsten Kuvertstärken; damit werden nicht geöffnete oder nur halbgeschlitzte Kuverts ausgeschlossen.
- Bequeme Entnahme des Kuvertinhaltes, da das Kuvert über die ganze Längsseite geöffnet ist.



## Der OL 420 auf einen Blick

- Großer Auflagetisch mit automatischer, selbstausrichtender Zuführung für Post bis zu B4-Format
- Sichere Bearbeitung sowohl von großen Formaten als auch von dicken Briefen (8 - 10 mm)
- Sekundenschnelle, stufenlose Anpassung der Schnittbreite (ab 0,5 mm)
- Einfache, problemlose Bedienung
- Geräuscharmes Arbeiten.

## Wichtige technische Daten

Anzahl Riemen  
Schnittbreite  
Netzanschluß  
Geschwindigkeit  
Abmessungen, inkl. Ablage (LxBxH)

## OL 420

2  
variabel verstellbar (0,5 – 4mm)  
230 V/50 Hz  
bis zu 300 Öffnungen pro Minute  
84,5 x 29 x 21,5 cm